

Informacje ogólne	
Oferta nr	LMD-MS-858
Rodzaj	sprzedaż
Lokalizacja	Warszawa
Dzielnica	Bemowo
Ulica	Obrońców Tobruku
Rodzaj budynku	apartamentowiec
Ilość pokoi	2
Pow. całkowita [m2]	49.00 m ²
Piętro	3p
Ilość pięter w budynku	5
Cena	540000.00 PLN
Cena/m2	11020.41
Status	aktualna
Imię i nazwisko	Bożena Adamczyk
Telefon	600 874 168
E-mail	adamczyk@lokumdom.pl

Opis	
Plac zabaw	nie
Woda	tak - miejska
Otoczenie	park
Ogrzewanie	miejskie
Alarm	nie
Winda	tak
Drzwi antywłamaniowe	nie
Przystosowania dla niepełnosprawnych	True
Ilość kondygnacji	5

Do sprzedaży 2- pokojowe mieszkanie na prestiżowym Osiedlu Leśnym przy Forcie Bema.

Mieszkanie wykończone w wysokim standardzie, 2 pokoje z aneksem kuchennym, hol, łazienka, balkon.

Dużym atutem mieszkania są przestronne okna, przez co w mieszkaniu jest jasno.

Mieszkanie jest zaprojektowane przez architekta a zabudowa w mieszkaniu w całości jest wykonana przez stolarza.

W pokojach na podłodze parkiet dębowy, kuchnia w zabudowie na którą składa się lodówka, piekarnik, zmywarka.
W mieszkaniu pozostają zabudowy szaf oraz kompletna kuchnia.

Do mieszkania przynależy miejsce postojowe w garażu podziemnym płatne dodatkowo 30.000pln

Na terenie Osiedla Leśnego znajduje się przedszkole dla dzieci o wysokim standardzie, apteka, przychodnia, pralnia, fryzjer, sklep spożywczy, sklep ze zdrową żywnością, przychodnia dla zwierząt. W okolicy (5-10 minut pieszo) znajduje się basen, obok basenu państwowa szkoła dla dzieci, centrum handlowe Carrefour, stacja benzynowa. Osiedle przylega do Parku Fort Bema z alejkami spacerowymi i ścieżkami rowerowymi, oraz fosą, gdzie można popływać na rowerach wodnych. Na terenie parku znajduje się jeden z największych i najnowocześniejszych placów zabaw w stolicy,

Serdecznie zapraszam do oglądania,

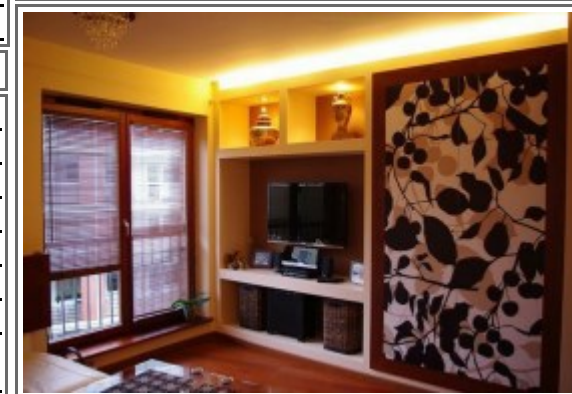
Blizsze informacje oraz kontakt pod numerem telefonu 600874168.
Więcej podobnych ofert na stronie internetowej www.lokumdom.pl

Mapa

Nieruchomość	
Standard	5
Rodzaj mieszkania	jednopoziomowe
Stan lokalu	wysoki standard
Mies. czynsz admin.	350
Balkon	jest
Powierzchnia działki [m2]	0.00
Rok budowy	2000

Pomieszczenia	
Ilość pokoi	2
Podłogi pokoi	parkiet
Rodzaj kuchni	aneks kuchenny - połączony z salonem
Wyposażenie łazienki	prysznic

Zdjęcia



LOKUMDOM

ul. Grójecka 130/51, 02-383 Warszawa

600 874 168

biuro@lokumdom.pl