

Informacje ogólne	
Oferta nr	LMD-DS-1056
Rodzaj	sprzedaż
Lokalizacja	Nadarzyn
Ilość pokoi	3
Pow. całkowita [m2]	121.40 m <sup>2</sup>
Cena	729000.00 PLN
Cena/m2	6004.94
Status	aktualna
Imię i nazwisko	Bożena Adamczyk
Telefon	600 874 168
E-mail	adamczyk@lokumdom.pl

Opis	
Plac zabaw	nie
Gaz	tak - miejski
Woda	tak - miejska
Otoczenie	las
Alarm	nie
Winda	nie
Drzwi antywłamaniowe	nie
Przystosowania dla niepełnosprawnych	True
Prąd	jest
Kanalizacja	miejska

Do sprzedaży dom wolnostojący w miejscowości Kajetany w gminie Nadarzyn, pow. pruszkowski.

Dojazd do centrum Warszawy około 20 km, 3 km od trasy katowickiej. Dom parterowy z poddaszem oraz z wbudowanym garażem. Rok budowy 2006. Dom jest całkowicie wykończony i umeblowany. Perfekcyjnie utrzymany i gotowy do zamieszkania. Położenie domu jest w bardzo cichej lokalizacji, dla ludzi ceniących sobie spokój i wypoczynek. Przeznaczony jest dla rodziny 3-4 osobowej.

Powierzchnie:

Powierzchnia całkowita: 121,4 m2 netto

Powierzchnia działki: 1000 m2

Pomieszczenia:

- przedsionek: 4,1 m2
- hall + komunikacja: 12,5 m2
- kuchnia: 10,8 m2
- salon: 29,7 m2
- pokój: 13,1 m2
- pokój: 12,4 m2
- łazienka: 6,6 m2
- garaż: 20,5 m2
- kotłownia: 6,8 m2
- W.C.: 1,8 m2
- spiżarnia: 3,1 m2

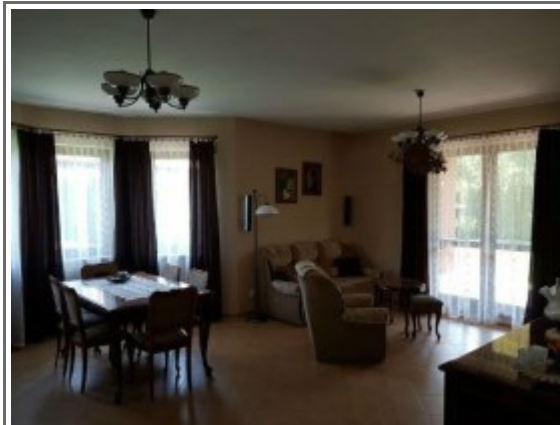
Instalacje wewnętrzne i zewnętrzne oraz materiały wykończeniowe:

- dom zbudowany z pustaka SOLBET, ocieplenie zewnętrzne 15 cm styropianu + tynk,
- centralne ogrzewanie gazowe z własnego pieca Viessmann Vitodens 333. W całym budynku ogrzewanie podłogowe oprócz sypialni,
- okna fasadowe drewniane,
- instalacja internetowa,
- podłogi wykonane w terakocie,
- brama garażowa z automatyką firmy KRISPOL,
- dach budynku jest pokryty dachówką betonową firmy EURONIT i

Nieruchomość	
Standard	5
Garaż	w bryle
Powierzchnia działki [m2]	1000.00
Zagosp. działki	zagospodarowana
Rodzaj domu	wolnostojący
Stan budynku	do zamieszkania
Rok budowy	2004

Pomieszczenia	
Ilość pokoi	3

## Zdjęcia



ocieplony 15 cm wełną ISOVER,

- podbitka dachowa drewniana,
- drzwi zewnętrzne antywłamaniowe,
- zainstalowany videodomofon,
- monitoring,

Dom został wybudowany i wykończony z bardzo wysokiej jakości materiałów.

Media: prąd, gaz, woda miejska, kanalizacja.

Działka : w kształcie prostokąta, teren płaski. Ogród zaprojektowany i wykonany z licznymi nasadzeniami przez profesjonalną firmę ogrodową wraz z nawodnieniem

Lokalizacja: ok. 3 km od Trasy Katowickiej, 10 km do centrum handlowego w Jankach, do Centrum Warszawy 20 km. Przy obecnej nowo wybudowanej trasie dojazd do Warszawy w 15-20 min.

Do domu dojazd drogą asfaltową, potem 250 m drogą gruntową

Otoczenie: nowa zabudowa jednorodzinna.

W bliskiej odległości znajduje się przedszkole/szkoła (za rok będzie gimnazjum), sklep spożywczy 400 m, ośrodek zdrowia i wiele sklepów min. Lidl/Warus/Rossmann w Nadarzynie.

Zapraszam do oglądania,

Mapa

**LOKUMDOM**  
ul. Grójecka 130/51, 02-383 Warszawa  
600 874 168  
biuro@lokumdom.pl